

Производство теплиц

ООО «ДачХоум»

+7(495)-644-54-30

+7(495)-970-39-77

<http://www.vseteplichky.ru>

ТЕПЛИЦА  
«СИБИРКА»

ПАСПОРТ

инструкция по сборке и эксплуатации

Москва 2011 г.

**Теплица «СИБИРКА» из квадратной  
профильной трубы усиленная двойными  
дугами-дублерами с покрытием из сотового  
поликарбоната**

**1. Общие положения.**

Теплица предназначена для создания благоприятного микроклимата для выращивания садово-огородных культур на дачных и фермерских хозяйствах. Каркас теплицы изготовлен из стальной профильной трубы сечением 20x20 мм, усилен вторыми дугами - дублерами. Благодаря технологии двойных дуг теплица выдерживает снеговые нагрузки до 250 кг на кв. м. и толщину снежного покрова 80 см. В качестве покрытия рекомендовано использование сотового поликарбоната толщиной 4 мм.

Теплица «СИБИРКА» устанавливается как на фундамент, так и просто на землю. Демонтаж в зимний период не требуется.

## 2. Комплектация теплицы зависит от её длины

№	наименование	3х4м	3х6м	3х8м
1	Торцевые части	2 УП	2 УП	2 УП
2	дуги	3 УП	5 УП	7 УП
3	Соединительные стяжки	2 УП	3 УП	4 УП

УП – упаковка.

Дополнительно в комплект поставки входит контейнер (пакет) с необходимой для сборки фурнитурой (петли, ручки, кровельные саморезы).

## 3. Установка теплицы

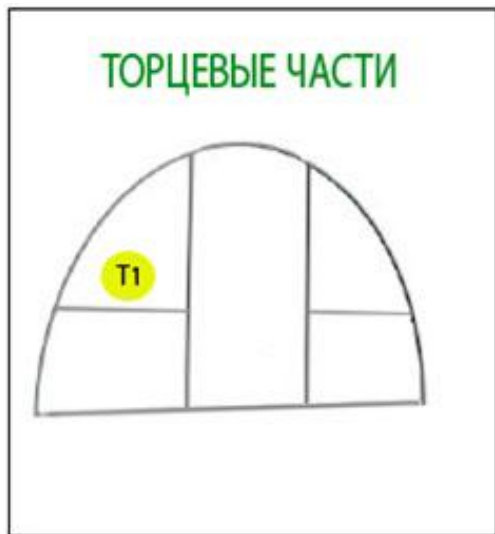
- Сборка каркаса: Рис. **Схема сборки теплицы**
- Раскрой поликарбоната: Рис. **Раскрой**
- Крепление поликарбоната

### Правила эксплуатации:

1. Не подвергайте лакокрасочное покрытие каркаса, а так же поликарбонат воздействию агрессивных жидкостей (кислот, щелочей и т.п.)
2. При достижении снежного покрова более 400мм, его рекомендуется удалить, чтобы избежать повреждения покрытия (сотового поликарбоната).

**Срок эксплуатации** каркаса рассчитан на 25-30 лет.

**Гарантия изготовителя** на каркас теплицы при условии правильного монтажа и эксплуатации 10 лет.



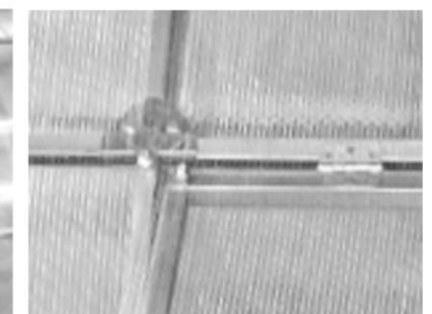
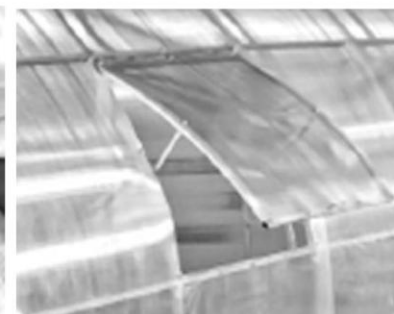
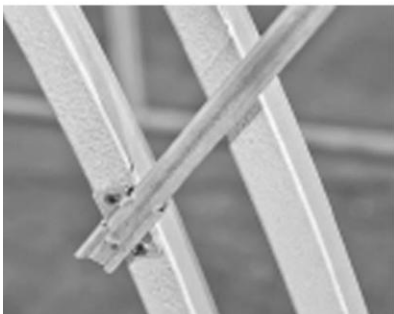
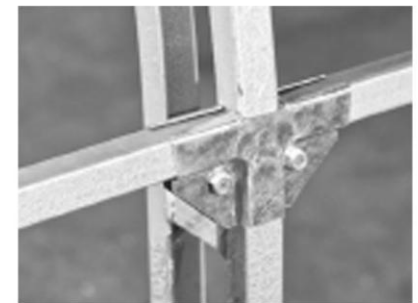
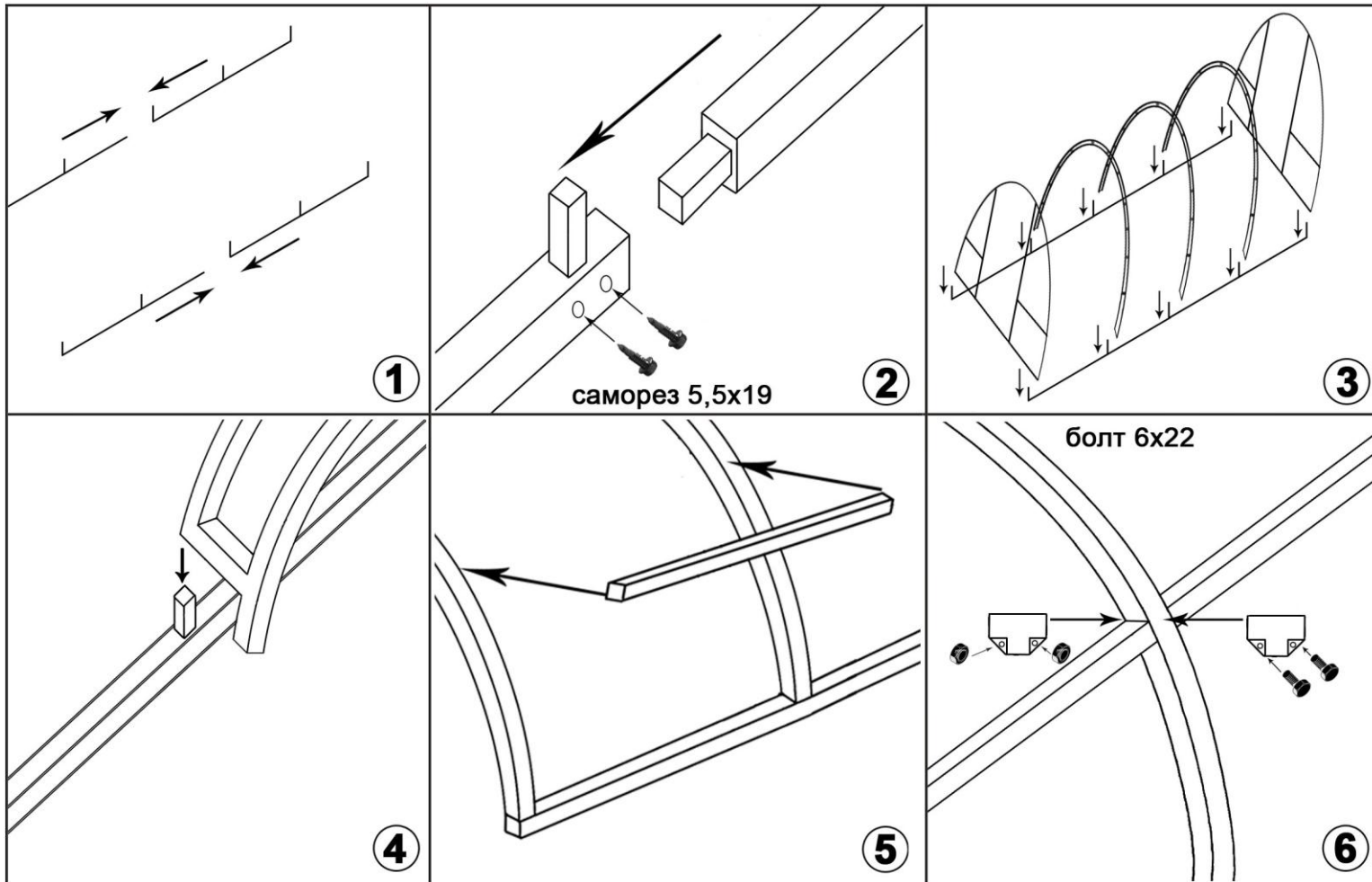
Двойные спайдерные пластины (спайдеры) на дугах устанавливаются средним ручьем вниз, на торцах - средним ручьем в сторону. При креплении форточки два крайних спайдера над форточкой крепятся ручьем вверх. Форточка устанавливается в любом проеме кроме крайних до того как вы покроете крышу поликарбонатом.

### Комплектующие

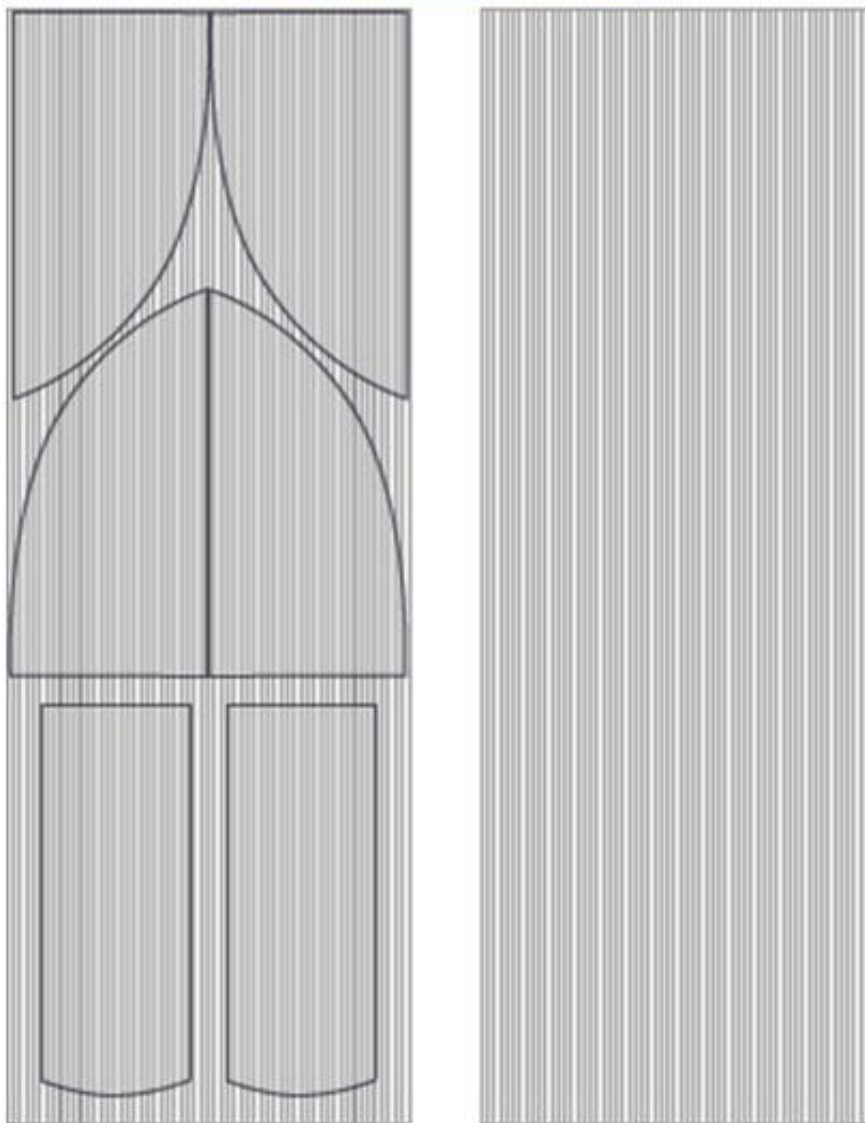
Деталь	Базовая комплектация 4 метра	Удлинение 2 метра
T1	2	-
D	3	2
A1	2	-
A2	2	2
C	28	14
Т-образный спайдер	70	28
Кровельный саморез 5,5x25мм	200	50
Кровельный саморез 3,9x19мм	56	-
Саморез со сверлом 3,5x20мм	40	-
Болт с гайкой М6х16	140	56
Запорные ручки	4	-
Петли	4	-
Боковая форточка	2	
Кранштейн	4	-

Важно! Не вырезайте отверстие под форточку если она еще не установлена на каркас с помощью петель.

# Схема сборки теплицы



# РАСКРОЙ



## Инструкция на установку покрытия

Для покрытия теплицы используются листы поликарбоната размером 2х6м.

Сначала сделайте раскрой фасадных частей как показано на рисунке слева. В качестве шаблона используйте торцевые части. Для предотвращения попадания влаги во внутренние каналы поликарбоната следует: верхние торцы проклеить скотчем при этом нижние оставите открытыми, чтобы конденсат не задерживался в сотах СПК (поликарбоната).

При монтаже СПК на теплицу внимательно разберитесь и не перепутайте стороны поликарбоната, одна из них имеет защитный слой от УФ-лучей, это указано на маркировке защитной пленке которую вы должны будете аккуратно снять после того как закрепите СПК на каркас теплицы. Именно эта сторона должна быть внешней, т.е. смотреть на солнце.

Не перетягивайте кровельные саморезы во избежание смятия СПК.